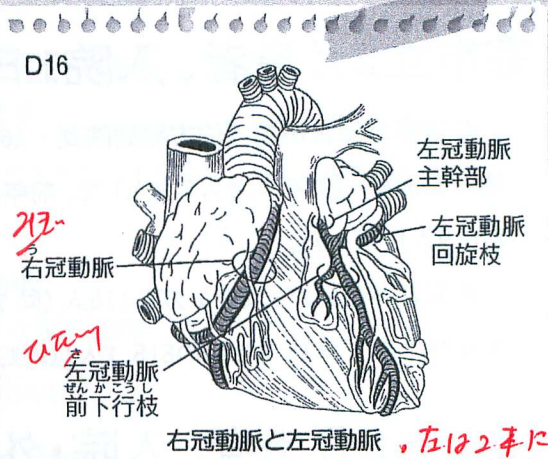


(D16)。左心室壁の冠動脈は心臓の拡張期に血液が多く流れ、右心室壁の冠動脈は心臓の収縮期に血液が多く流れます (D17)。冠動脈は、木の枝状の血管 (終動脈) で迂回 (バイパス) する血管がないため、詰まって閉塞すると、その先に血液が流れなくなって細胞が死んでしまいます (D18)。これを「心筋梗塞」といいます。木の幹のように太い血管が詰まると即死することもあります (D19)。

12

ほぼとんか流しせん。



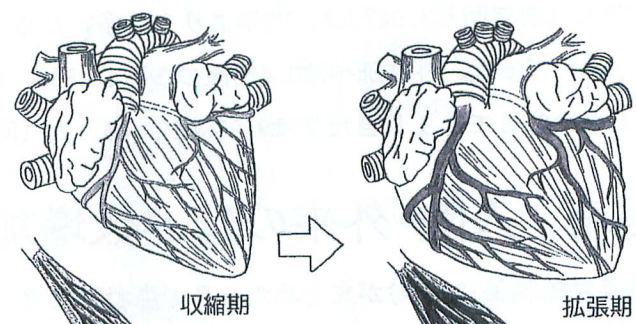
213

ひん

左冠動脈前下行枝

右冠動脈と左冠動脈、左は2本に分岐して

D17

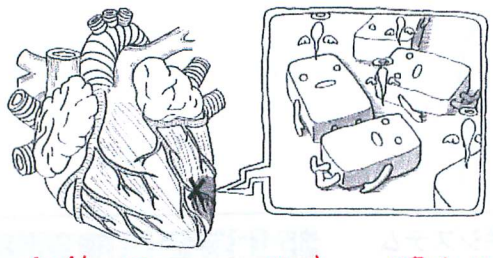


筋肉で締められるため血管が細くなる
→ 血が流れない

筋肉が緩むため血管も緩んで血液が流れる

拡張期と収縮期の血流量

D18



血管が詰るとその下流に缺血が
心筋梗塞 (心筋が死にます)

D19



即死の可能性

太い血管が詰ると即死することもあり得る。