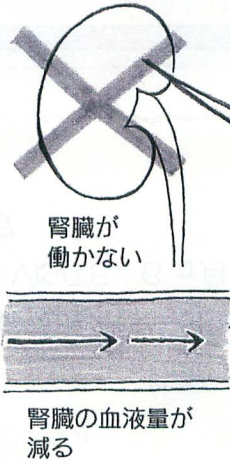


- (3) 腎臓が働かないので血流量が減り、レニンが増えるので血圧が上がります。(L18)
- (4) ホルモンが作れなくなるので貧血になります。(L19)

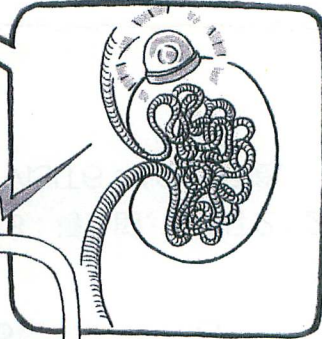
①
L120 ポエタン

L18

血流量が減る

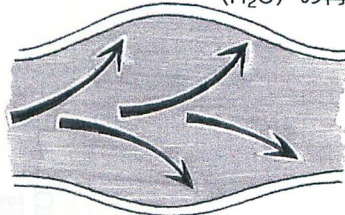


センサー作動→レニン増加



アルドステロンの作用によりナトリウム (Na) 水 (H₂O) の再吸収を促進

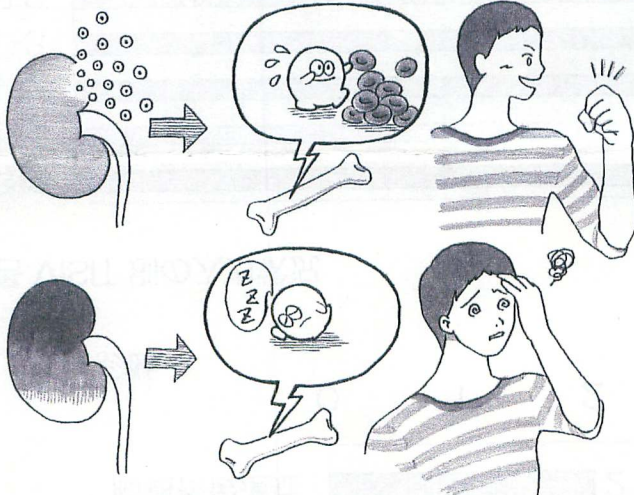
血液量増加により、
血圧が上がる



L19

正常

腎不全により、血圧が上がる仕組み



ホルモンが作られなくなり、貧血となる

L120 ポエタン