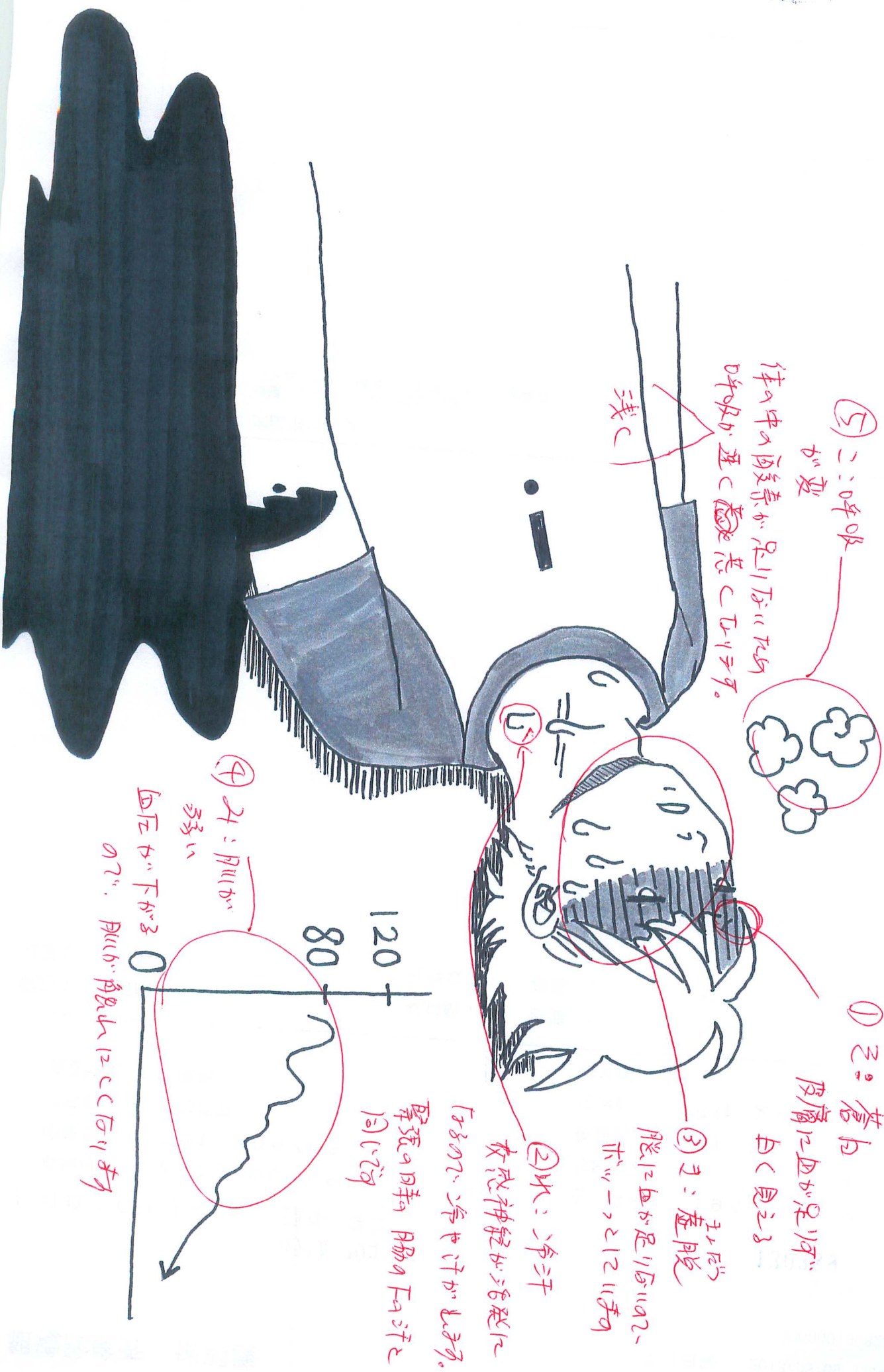
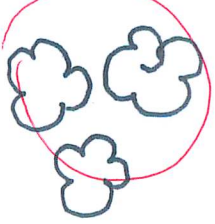


ニョウケウの症状: 三山五山ニ



⑤ ニョウケウ
呼吸が速くなる

体中の酸素が足りなくなる
呼吸が速くなる

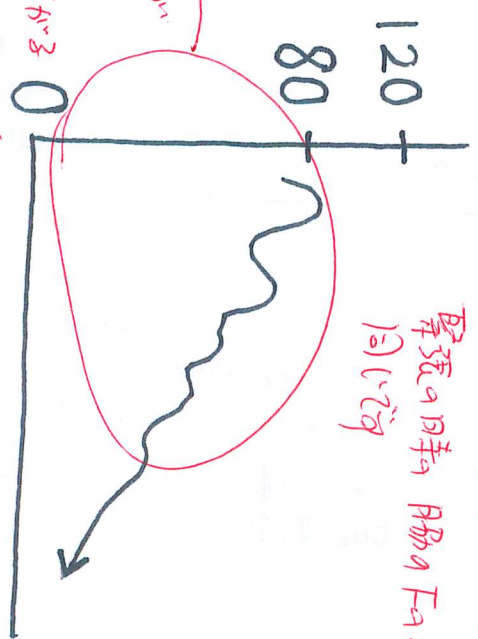


① 蒼白
皮膚に血が足りず
白く見える

③ 暈眩
脳に血が足りず
ボーッとしたりする

② 冷汗
交感神経が活発に
なるので冷や汗が出る
緊張のとき 腸の蠕動
も活発

④ 胸が苦しい
血圧が下がる



呼吸が速くなる
のせい、胸が苦しい